

# Fiche technique

Caractéristiques du produit



Lave-vaisselle tunnel 270, eau froide , sortie gauche, module pré-lavage d'angle, module d'angle de séchage

<b>Modèle</b>	<b>Code SAP</b>	00018452
XT 270 L XTRS CTPWR	<b>Groupe d'articles</b>	Lave-vaisselle tunnel



- Type d'écran d'affichage: Écran tactile
- Nombre de programmes: 5
- Nombre de parois: 2
- Quantité maximale de paniers/heure : 270
- Espace libre en hauteur: 450
- Taille du panier [mm]: 500x500
- Consommation d'eau par cycle de lavage [l/panier]: 0.6-1.1
- Temps de cycle de lavage [s/panier]: 18
- Système de dosage du détergent: ProDose - Dosage précis avec une pompe péristaltique
- Type de pompe de lavage: Bidirectionnel - DuoFlow
- Pompe doseuse de détergent: Oui
- Pompe doseuse de rinçage: Oui

<b>Code SAP</b>	00018452	<b>Puissance de la chaudière [kW]</b>	28.000
<b>Largeur nette [mm]</b>	3333	<b>Volume de la cuve [L]</b>	70
<b>Profondeur nette [mm]</b>	990	<b>Puissance de la cuve [kW]</b>	10.500
<b>Hauteur nette [mm]</b>	1615	<b>Consommation d'eau par cycle de lavage [l/panier]</b>	0.6-1.1
<b>Poids net [kg]</b>	690.00	<b>Temps de cycle de lavage [s/panier]</b>	18
<b>Puissance électrique [kW]</b>	44.100	<b>Quantité maximale de paniers/heure</b>	270
<b>Alimentation</b>	400 V / 3N - 50 Hz	<b>Espace libre en hauteur</b>	450
<b>Capacité de la chaudière [L]</b>	34.00	<b>Taille du panier [mm]</b>	500x500

# Fiche technique

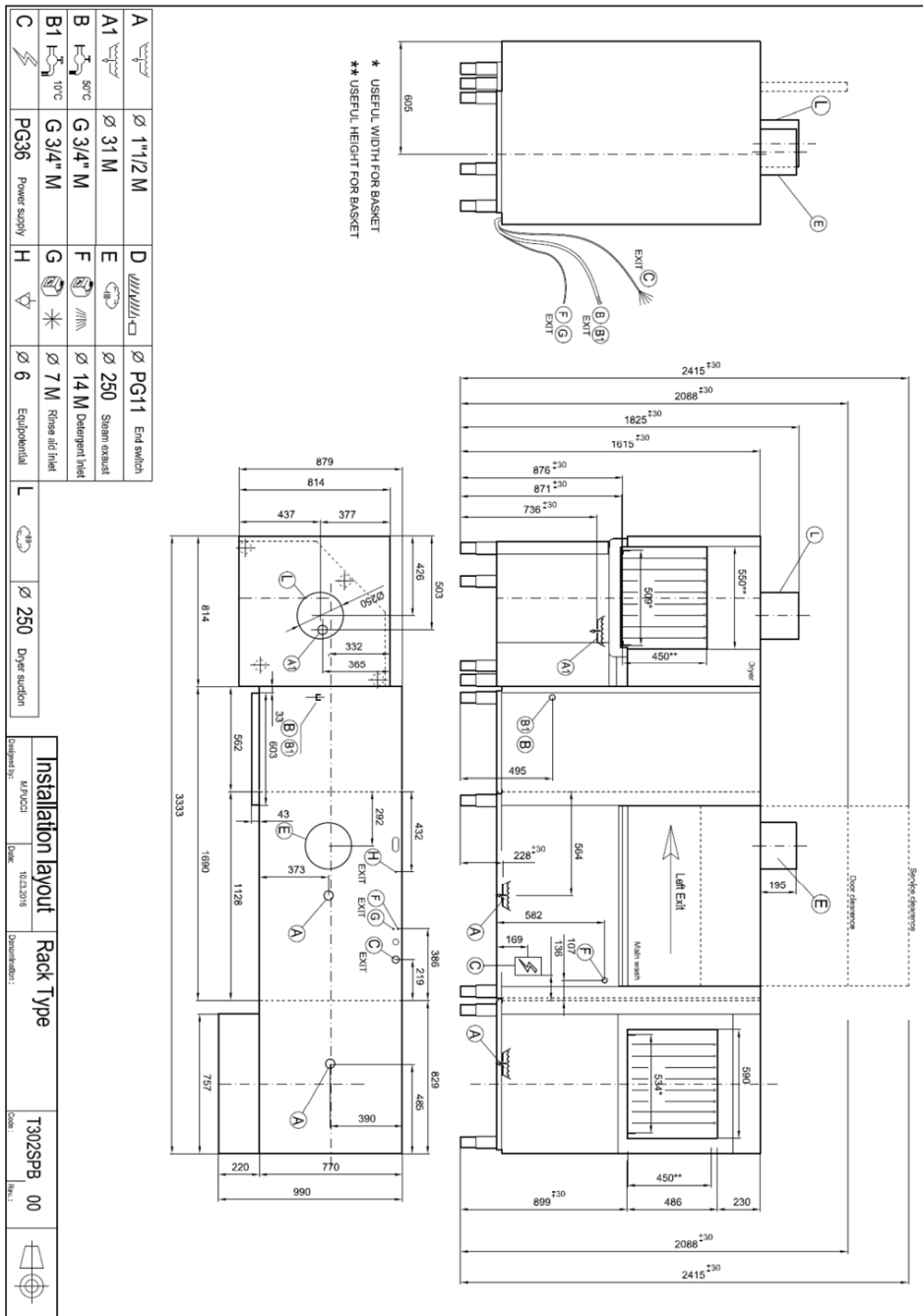
Dessin technique



Lave-vaisselle tunnel 270, eau froide, sortie gauche, module prélavage d'angle, module d'angle de séchage

<b>Modèle</b>	<b>Code SAP</b>	00018452
<b>XT 270 L XTRS CTPWR</b>	<b>Groupe d'articles</b>	Lave-vaisselle tunnel

**TECHNICAL FILE** **2021**



# Fiche technique

Paramètres techniques



Lave-vaisselle tunnel 270, eau froide , sortie gauche, module pré-lavage d'angle, module d'angle de séchage

<b>Modèle</b>	<b>Code SAP</b>	00018452
XT 270 L XTRS CTPWR	<b>Groupe d'articles</b>	Lave-vaisselle tunnel

**1. Code SAP:**

00018452

**2. Largeur nette [mm]:**

3333

**3. Profondeur nette [mm]:**

990

**4. Hauteur nette [mm]:**

1615

**5. Poids net [kg]:**

690.00

**6. Largeur brute [mm]:**

3700

**7. Profondeur brute [mm]:**

1200

**8. Hauteur brute [mm]:**

2060

**9. Poids brut [kg]:**

740.00

**10. Type d'appareil:**

Appareil électrique

**11. Type de contrôle:**

Écran tactile

**12. Matériel:**

AISI 304

**13. Puissance électrique [kW]:**

44.100

**14. Alimentation:**

400 V / 3N - 50 Hz

**15. Nombre de programmes:**

5

**16. Ouverture de l'appareil:**

Coulissantes vers le haut

**17. Espace libre en hauteur:**

450

**18. Pression d'entrée [bar]:**

0,5-4

**19. Pieds réglables:**

Oui

**20. Nombre de parois:**

2

**21. Construction modulaire:**

Oui

**22. Module de pré-lavage:**

Oui

**23. Quantité maximale de paniers/heure :**

270

**24. Cycle autonettoyant:**

Non

**25. Capacité de la chaudière [L]:**

34.00

**26. Puissance de la chaudière [kW]:**

28.000

**27. Volume de la cuve [L]:**

70

**28. Puissance de la cuve [kW]:**

10.500

# Fiche technique

## Paramètres techniques



### Lave-vaisselle tunnel 270, eau froide , sortie gauche, module pré lavage d'angle, module d'angle de séchage

<b>Modèle</b>	<b>Code SAP</b>	00018452
<b>XT 270 L XTRS CTPWR</b>	<b>Groupe d'articles</b>	Lave-vaisselle tunnel

**29. Nombre de bras de lavage:**

5

**30. Nombre de bras de rinçage:**

5

**31. Nombre de bras communs pour le rinçage et le lavage:**

1

**32. Connexion du bras:**

Click-Clack - Retrait facile d'une seule main

**33. Type de bras de lavage:**

Ferme

**34. Matériel des bras de lavage:**

Acier inoxydable

**35. Chaudière atmosphérique avec pompe à rinçage:**

Oui

**36. Type de bras de rinçage:**

Ferme

**37. Matériel des bras de rinçage:**

Acier inoxydable

**38. Cuve étirée en profondeur (pressée):**

Oui

**39. Filtre pour vidange:**

ProGressive + Evolution3 - la triple filtration capture les particules jusqu'à 0,8 mm. Le contrôle électronique partiel de l'évacuation des eaux avant la phase de rinçage assure 0% de perte d'eau propre.

**40. Thermostop:**

Oui

**41. Réglage du thermostat de la chaudière:**

Oui

**42. Capacité de paniers:**

160-165-180-210-270

**43. Système de dosage du détergent:**

ProDose - Dosage précis avec une pompe péristaltique

**44. Système d'économie d'énergie:**

Mode d'économie d'énergie

**45. Système de rinçage:**

UltraRinse3 - bras composites communs pour le rinçage et le lavage avec géométrie pour pulvériser de l'eau de rinçage en jets fin directement sur la vaisselle.

**46. Système de chauffage:**

HotWash - Système de fonctionnement simultané de l'élément chauffant du bain et de la chaudière, réduisant le temps de démarrage du cycle suivant.

**47. Valve électrique pour eau chaude:**

Non

**48. Taille du panier [mm]:**

500x500

**49. Température minimale de l'eau approvisionnée [° C]:**

10

**50. Température maximale de l'eau approvisionnée [° C]:**

60

**51. Adoucisseur intégré:**

Non

**52. Type d'écran d'affichage:**

Écran tactile

# Fiche technique

Paramètres techniques



Lave-vaisselle tunnel 270, eau froide , sortie gauche, module pré-lavage d'angle, module d'angle de séchage

<b>Modèle</b>	<b>Code SAP</b>	00018452
XT 270 L XTRS CTPWR	<b>Groupe d'articles</b>	Lave-vaisselle tunnel

**53. Taille de l'écran:**

5"

**54. Emplacement du panneau de commande:**

Sur le panneau avant - côté long

**55. Pompe de vidange:**

Non

**56. Autodiagnostic:**

Oui

**57. Double rinçage:**

Oui

**58. Type de pompe de lavage:**

Bidirectionnel - DuoFlow

**59. Pompe doseuse de détergent:**

Oui

**60. Pompe doseuse de rinçage:**

Oui

**61. Consommation d'eau par cycle de lavage [l/panier]:**

0.6-1.1

**62. Temps de cycle de lavage [s/panier]:**

18

**63. Température de l'eau de rinçage [° C]:**

82 (65)

**64. Programme Haute capacité:**

Oui

**65. Programme Normal:**

Oui

**66. Programme Contact prolongé (DIN 10534):**

Oui

**67. Programme Verre:**

Oui